

El Instituto de Hidrología, Meteorología y Estudios Ambientales (Ideam) informa al Sistema Nacional de Gestión del Riesgo de Desastres (SNGRD) y al Sistema Nacional Ambiental (SINA)

ALERTA					<p>La tormenta tropical Ida se encuentra en el noroccidente del mar Caribe, muy distante del área nacional, sin afectación directa en islas y cayos</p>
VIGILANCIA	AVISO	ADVERTENCIA	ALARMA	FIN DE LA ALERTA	
	X				

Condiciones actuales:

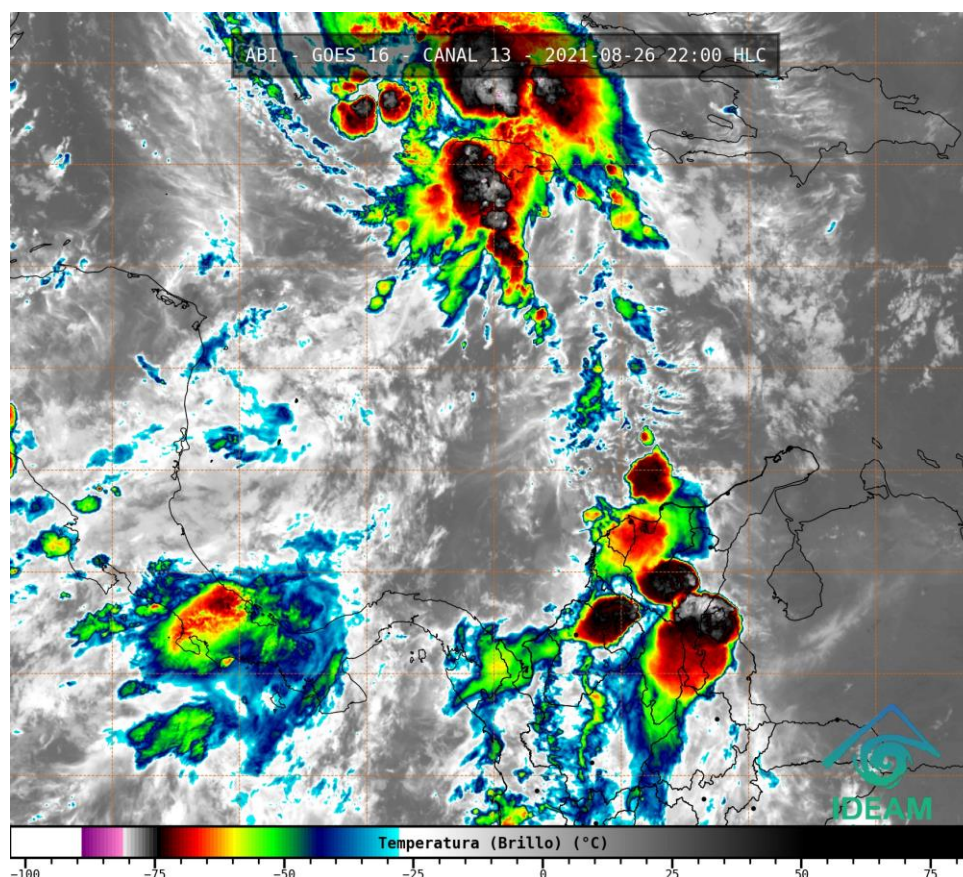


Figura 1. Imagen satelital canal infrarrojo GOES - 26 de agosto de 2021. 16:40 Hora HLC.

En las últimas horas se ha reportado abundante nubosidad con lluvias de variada intensidad, acompañadas inclusive de tormentas eléctricas en varios sectores de la región Caribe colombiana tanto en la zona continental como en el archipiélago de San Andrés y Providencia, El último informe de las 22:00 HLC del Centro Nacional de Huracanes de la Oficina Nacional de Administración Oceánica y Atmosférica (NHC-NOAA por sus siglas en inglés), indica que la **tormenta tropical Ida** continúa su trayectoria por el mar Caribe, cerca de las coordenadas 18.6 N 80.5 W, lejos del archipiélago, a una distancia de 817 kilómetros al norte de San Andrés y de 731 kilómetros al norte de la isla de Providencia. La tormenta se desplaza hacia el noroeste con una velocidad aproximada de 26 km/h (14 nudos) y se estima que continúe

con esta dirección de desplazamiento durante los próximos días, **alejándose aún más del territorio nacional.**

Proyección NHC:



*Figura 2. Cono de la posible trayectoria de la tormenta tropical Ida para los siguientes días.
 NHC-National Hurricane Center, 27 de agosto de 2021. Hora 16:00 HLC.*

Actualmente, el viento máximo reportado del sistema alcanza 65 km/h (35 nudos) con ráfagas mayores y su presión mínima central se mantiene en 1006 mb (milibares), el pronóstico nos anticipa que seguirá con su trayectoria hacia el noroeste.

A continuación, la distancia calculada del centro del sistema a las principales ciudades e islas y cayos de Caribe nacional.

Distancias aproximadas del centro del sistema
 (Tormenta Tropical Ida) a los principales centros poblados

Elaborado con información del National Hurricane Center (NHC) - Forecast Discussion

Centros Poblados	Distancia (km) Viernes 27 07:00 HLC	Distancia (km) Viernes 27 19:00 HLC	Distancia (km) Sábado 28 07:00 HLC	Distancia (km) Sábado 28 19:00 HLC	Distancia (km) Sábado 29 07:00 HLC
Roncador	738	1007	1300	1583	1830
Serrana	644	913	1207	1492	1740
Quitassueño	619	875	1162	1442	1689
Serranilla	509	793	1096	1387	1637
Bajo Nuevo	575	866	1171	1465	1715
Barranquilla	1255	1544	1848	2140	2388
Cartagena	1262	1549	1851	2141	2390
San Andrés	817	1054	1327	1596	1838
Providencia	731	977	1257	1532	1776

Figura 3. Distancia aproximada del centro de la tormenta tropical Ida a las principales ciudades e islas del Caribe nacional.

Independientemente de la evolución de esta tormenta tropical, el Ideam prevé que sus bandas nubosas continúen afectando áreas del occidente del mar Caribe nacional, incluida la zona insular, con lluvias de variada intensidad acompañadas, en algunos casos, por tormentas eléctricas y ráfagas de viento. Sugerimos especial atención en el archipiélago de San Andrés, Providencia y Santa Catalina, donde son probables precipitaciones durante la noche de hoy jueves y mañana viernes.

NOTA: La información suministrada se basa en los datos del Centro Nacional de Huracanes de la Oficina Nacional de Administración Oceánica y Atmosférica (NHC-NOAA).

El Ideam continuará monitoreando las condiciones atmosféricas y marítimas. Además, recomienda a las entidades del Sistema Nacional para la Gestión del Riesgo de Desastres y al Sistema Nacional Ambiental estar muy atentos de la información que emita el Instituto.

Para mayor información relacionada con el pronóstico, las predicciones y las alertas hidrometeorológicas vigentes le recomendamos consultar los siguientes enlaces:

<http://www.pronosticosyalertas.gov.co/boletines-e-informes-tecnicos>
http://www.ideam.gov.co/web/tiempo-y-clima/prediccion-climatica/-/document_library_display/1jPLJWRaQzCm/view/96293907
<http://www.pronosticosyalertas.gov.co/web/pronosticos-y-alertas/comunicados-especiales>

Ideam es confianza y prevención